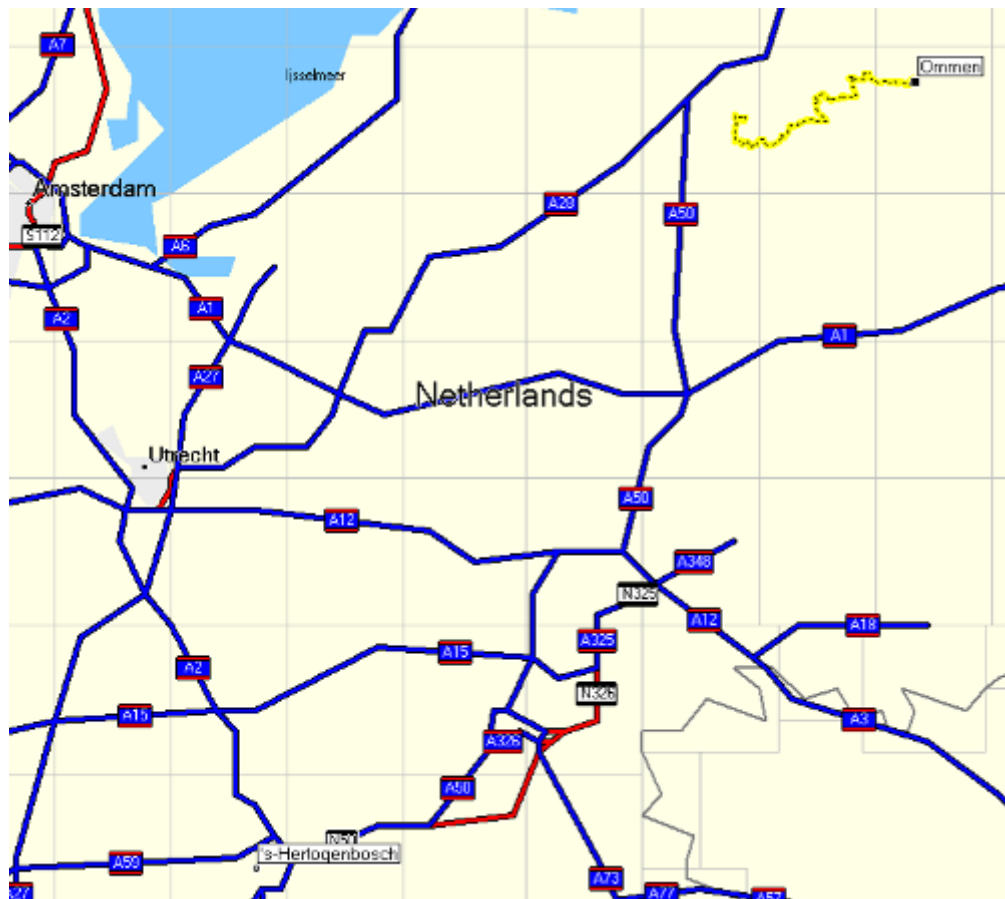


Maarten van Rossumpad

Augustus 2009 -



Vrijdag 28 augustus

Heel - Zwolle

🚐 190 km

We vertrekken deze middag om ongeveer half 2 richting Zwolle om morgen te beginnen aan een nieuw wandelpad en wel het Maarten van Rossumpad. Het is behoorlijk druk op de weg en het is dan ook al bijna half 5 als we op camping 't Hofje van Hoog-Zuthem, gelegen even buiten Zwolle-Zuid, aankomen, een mooie kleine svr-camping. Op deze camping zullen we 3 dagen blijven staan. Het regent deze avond behoorlijk hard.



Zaterdag 29 augustus

Ommen - Dalfsen

19 km

Weer: half bewolkt

Openbaar vervoer: trein Dalfsen - Ommen, 11.05 - 11.14 uur. Gaat elk half uur.

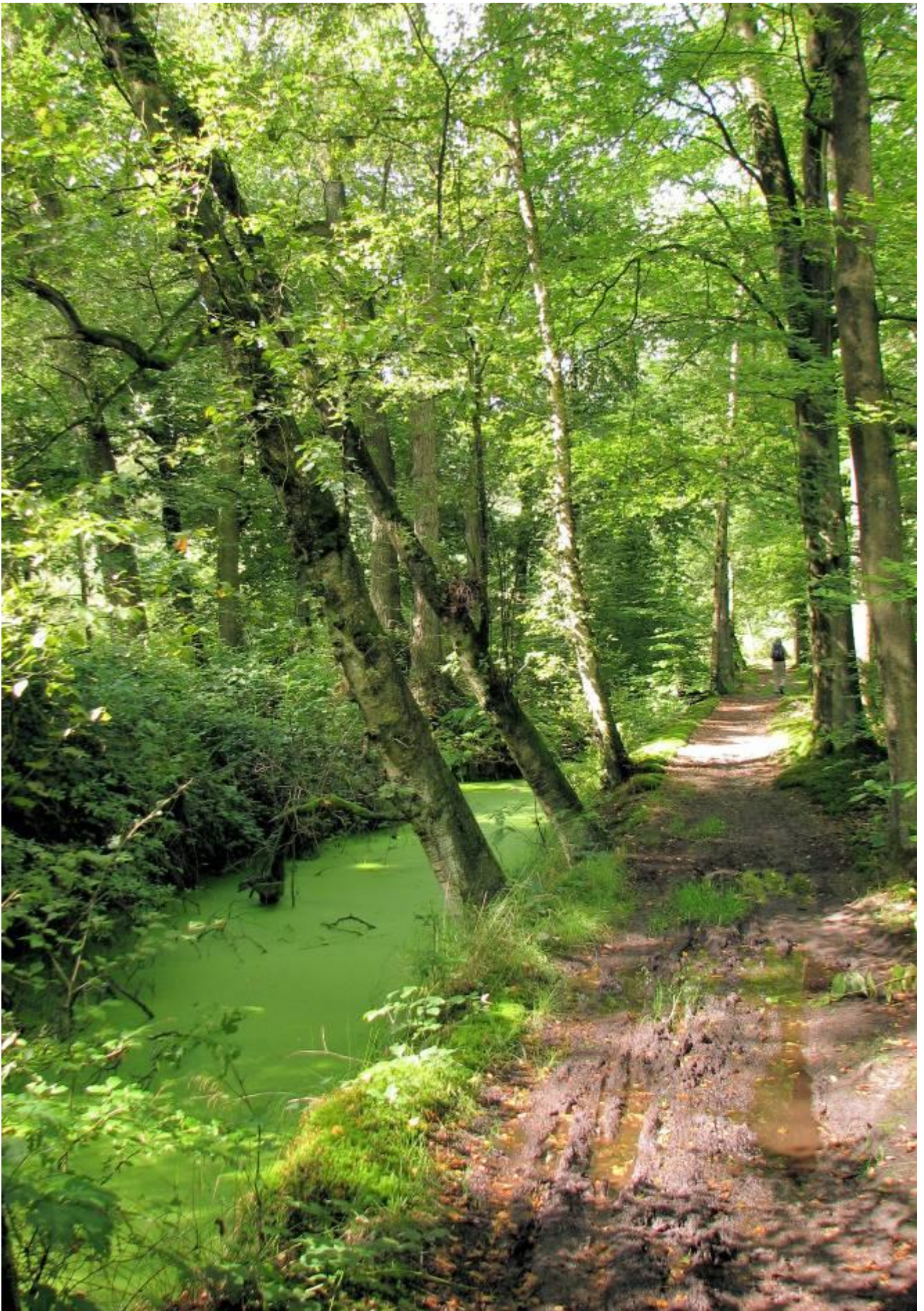
Als we deze morgen even na 8 uur opstaan is het droog. Vannacht heeft het behoorlijk veel geregend. Wij besluiten om niet met de camper naar het station van Dalfsen te rijden maar met de fiets te gaan. De afstand is 13 km en dat is prima te doen.

Na 9 minuten in de trein beginnen we om kwart over 11 bij station Ommen met het Maarten van Rossumpad. Het is alweer bijna 4 maanden geleden dat we onze wandelschoenen aan hebben gehad, dus het is weer even wennen.

Nadat we het station hebben verlaten zien we als snel Huize Laer liggen in een mooi landschapspark.



Hierna loopt ons pad geruime tijd door bosgebied. Deze sloot trekt onze aandacht door de prachtige groene kleur van het dikke kroos. Aan de modder is te zien dat het ook hier behoorlijk heeft geregend.



Na zo'n anderhalf uur lopen komen we aan bij een doodlopende arm van de Overijsselse Vecht.



De donkere wolken boven het water zien er dreigend uit en even later barst de bui dan ook los. We proberen wat te schuilen onder een boom maar echt helpt dat niet.



Nadat we de ergste regen hebben gehad gaan we verder met onze wandeling die ons door bos en weilanden voert en langs prachtige huizen en opgeknapte boerderijen. Om een uur of 4 zijn we weer op het station van Dalfsen en fietsen weer terug naar de camping. Daar vinden wij het te koud om buiten te zitten, ondanks dat de zon zich toch nog even laat zien.

Zondag 30 augustus

Dalfsen - Zwolle Zuid (camping)

23 + 3 km

Weer: bewolkt

Openbaar vervoer: 10:01 - 10:21 bus lijn 2 Rommestraat - NS station Zwolle
10:26 - 10:33 trein Zwolle - Dalfsen

We beginnen om kwart voor 11 aan de tweede etappe. Het is prima wandelweer, weliswaar geen zon maar wel droog.



Na een half uurtje lopen we langs het landhuis Den Aalshorst dat volgens ons in particulier bezit is. Op dit stuk zijn de routetekens niet of nauwelijks aanwezig, maar aan de hand van het boekje vinden wij toch onze juiste weg.

Nadat we een tijdlang door bosgebied hebben gelopen komen we aan bij het Overijsselsch Kanaal.



Na ongeveer 1 km verlaten we dit kanaal en komen we aan bij het Landgoed Den Alerdinck II.

Deze buitenplaats dateert uit de 17^e eeuw en fungeert nu als vormingscentrum.



De omringende tuinen, wij vinden het een park, zijn in 1800 aangelegd met groots opgezette vijverpartijen.





Hierna lopen wij weer de polder in en zien veel ooievaars en zwanen.

De lange rechte weggetjes en de rechte stukken land kunnen ons niet altijd bekoren. Het is een weidegebied dat werd heringericht tot weidevogelreservaat. Dus een eldorado voor vogels en vogelliefhebbers.



Vanaf dit dijkje langs de Soestwetering kijken we uit over de polder. Deze wetering is een heel oud kanaal dat intensief werd bevaren tot in de 19^e eeuw.



Inmiddels is het al kwart over 4 als we zicht krijgen op de IJssel en de IJsselcentrale aan de rand van Zwolle-Zuid.



Even later verlaten wij het Maarten van Rossumpad om richting de camping te gaan. Om 5 uur stappen we dan na een lange wandeling de camper binnen.

