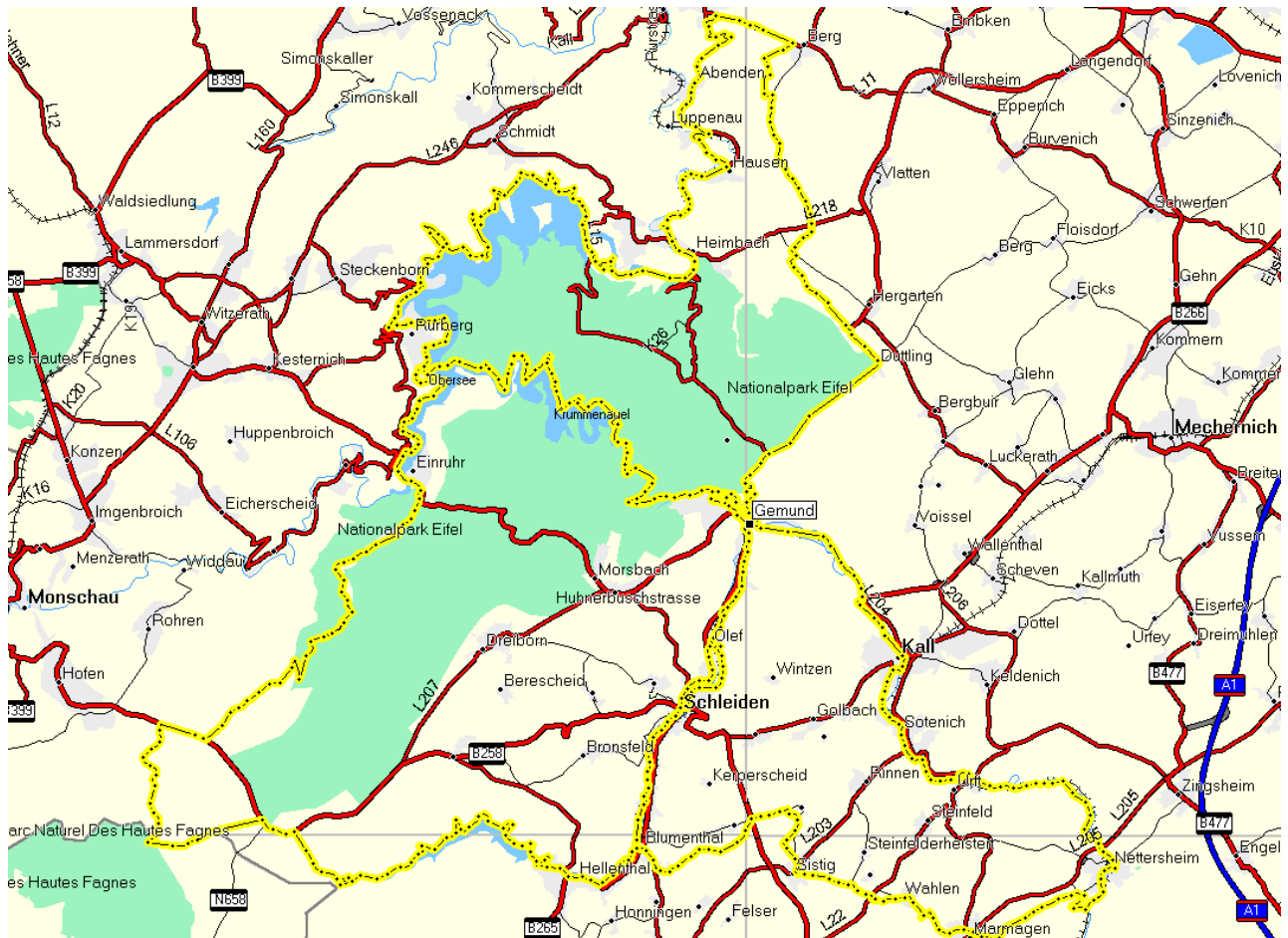


Eifel - Gemünd

3 april - 6 april 2009



Vrijdag 3 april

Heel - Gemünd

125 km

Dit weekend gaan we niet wandelen maar storten we ons op een hopelijk nieuwe hobby, en wel fietsen.

We vertrekken rond 4 uur 's middags in Heel en zijn na een paar kleine files tegen 6 uur op de camperplek in Gemünd in de Duitse Eifel.



Zaterdag 4 april

Gemünd - Hellentahl - Einruhr - Rurberg - Gemünd 68 km

Laagste punt: 282 m

Hoogste punt: 626 m

Totale stijging/daling: 570 m

Weer: half bewolkt

We beginnen de dag goed: om 8.30 uur verschijnt de bakker met heerlijke broodjes op de camperplek.

Als we vanmorgen om een uur of 10 vertrekken is het nog behoorlijk heilig, maar het zonnetje doet al wel zijn best om er een mooie dag van te maken.

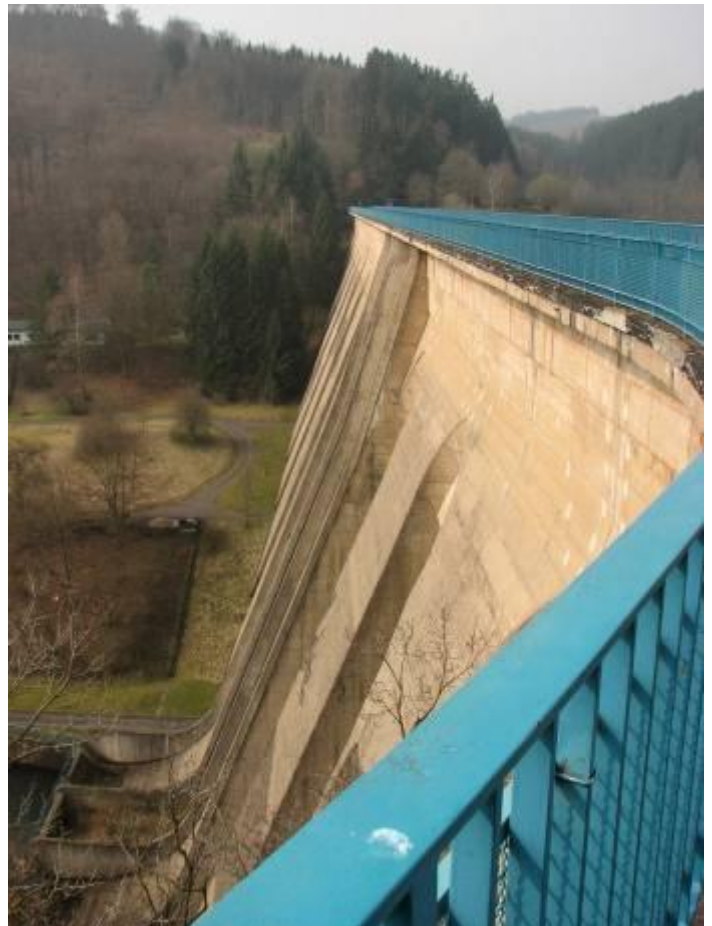


Ons eerste dorpje van vandaag heet Olef, een klein plaatsje met mooie vakwerkhuisen.

In Olef loopt dwars over de markt een spoorbaan. Dit traject wordt in de zomer 1x per week gebruikt voor een toeristisch ritje.



Net na Olef gaat de weg steil omhoog. Ik moet het laatste stukje van de fiets, Wim haalt het net tot boven.



Hierna klimmen we naar de Olefalsperre en fietsen aan de noordzijde van dit stuwmeer naar de Belgische grens.

We blijven de Belgische grens volgen tot een paar kilometer voor Kalterherberg. Dan gaan we in noordelijke richting en komen langs de typisch Duitse windmolens.



In het plaatsje Erkensruhr stoppen we voor een pauze aan het gelijknamige beekje.



Bij Einruhr komen we aan bij de Rurstausee, een toeristisch plekje waar we heel veel motorrijders zien die een pauze houden. Maar wij fietsen door en steken via de stuwmuur de Rurstausee over waar we aan de overkant Rurberg zien liggen.



Even later komen we bij de Urftstausee waar we op een lekker warm plekje op het terras een consumptie nuttigen.



Na deze pauze fietsen we over een prachtig pad langs de Urftstausee richting Gemünd. We kunnen deze middag nog een hele tijd buiten zitten onder het genot van een koud glas bier enz.

's Avonds zoeken we in het centrum een restaurant op waar we wel heerlijk, maar teveel eten.

Zondag 5 april Gemünd - Rurberg - Nideggen - Duttling -Gemünd 68 km

Laagste punt: 190 m Hoogste punt: 497 m Totale stijging/daling: 710 m

Weer: bewolkt

Ook nu vertrekken we weer zo rond 10 uur. De zon laat het afweten en zal zich ook de verdere dag niet laten zien.

Het eerste stuk fietsen we weer langs de Urftausee maar nu in de andere richting en steken weer via de stuwmuur de Rurstausee over.

Hierna fietsen we in noordelijke richting langs de Rurstausee en pauzeren op een bankje met uitzicht op het meer. Helaas is het zicht niet geweldig.



Het pad langs het water is gewild bij wandelaars en fietsers en dat is niet ontrecht want ook hier is de omgeving prachtig.



Na zo'n 20 minuten komen we aan bij de waterkrachtcentrale vlak voor Heimbach. Deze centrale is een typisch Jugendstilgebouw.



In het toeristische Heimbach zitten de terrasjes weer behoorlijk vol met motorrijders.

Na Abenden stijgt de weg over een afstand van 3 km naar Nideggen. Tijdens de klim wordt ik (Trudi) gepasseerd door een Duitser die mij toeroept "hou vol, niet afstappen" en dat geeft mij weer moed om verder te aan. En ik ben inderdaad niet afgestapt.

Vanuit Nideggen gaan we naar Berg en via een uitgestrekt heuvelachtig landbouwgebied in zuidelijke richting. Soms zou het beter zijn om een mountainbike te hebben dan een gewone fiets.



In de verte bovenaan de klim zien we een kapelletje. Dat betekent bijna altijd een bank en ook nu is dit het geval.

Tijd voor een pauze!

Vanaf Hergatten moeten we helaas de grote weg volgen naar Gemund. Maar voordat we daar zijn moeten we eerst nog over een afstand van 5 km klimmen naar bijna 500 m. Voor mij een hele klus maar het wordt beloond met een heerlijke afdaling tot in Gemund.

Maandag 6 april Gemünd - Nettersheim - Hellenthal - Gemünd 48 km

Laagste punt: 330 m Hoogste punt: 555 m Totale stijging/daling: 460 m

Weer: zonnig

De zon schijnt al als we deze morgen om ongeveer half 10 vertrekken vanaf de camperplek. We fietsen eerst langs het riviertje de Urft naar Kall.

Even na Kall zien we deze fabriek die zorgt dat de steenmassa in de directe omgeving tot bouwmateriaal wordt verwerkt.



Het laatste stukje bos alvorens onze tocht door open landschap gaat.



We gaan nu naar het plaatsje Nettersheim. In het Naturschutz-zentrum kopen we een mooie fietskaart en nemen een kijkje op de camperplek. Daar is een mooi gedeelte met enkele picknicktafels en we houden dan ook gelijk maar een pauze. Het is er heerlijk zitten zo in het zonnetje.

Hierna wisselen de heuvels zich hier sneller af dan in het begin van de tocht. Bovenop één van deze heuvels hebben we zicht op het plaatsje Sistig.

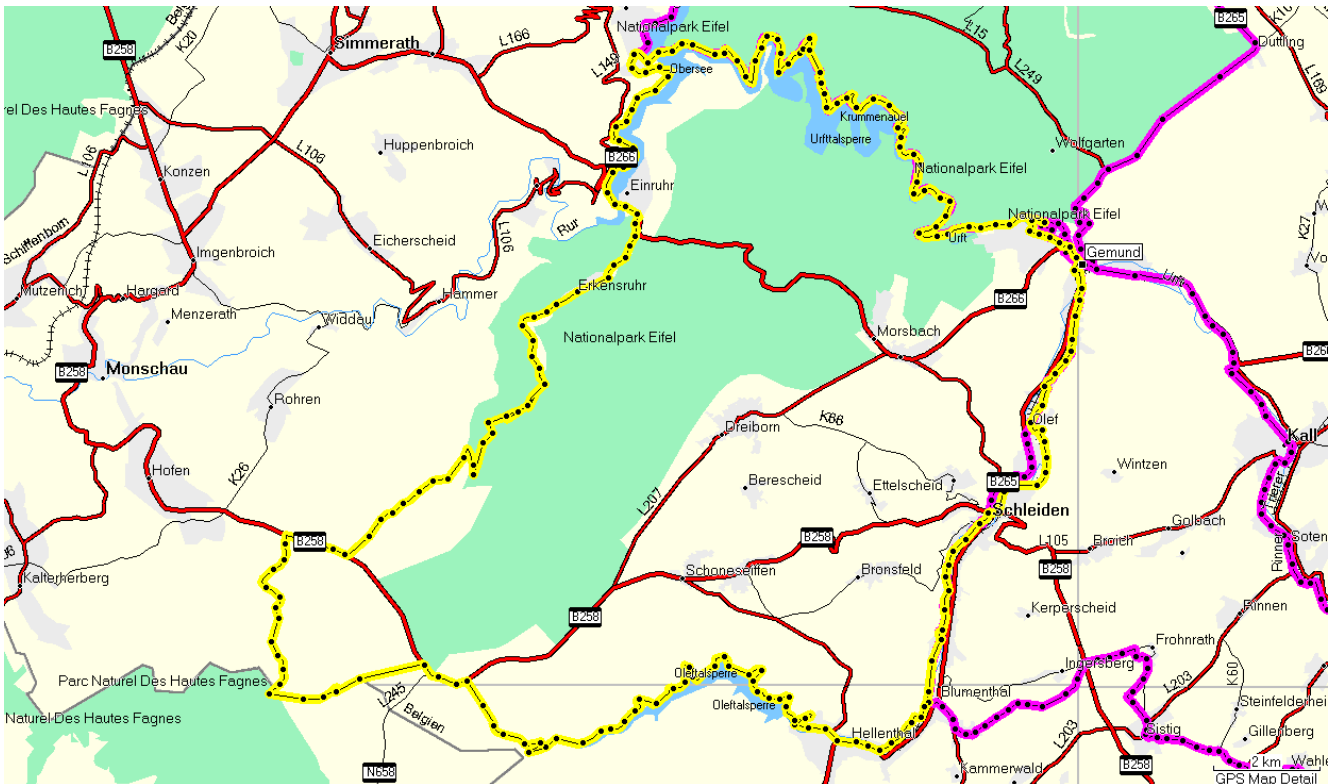
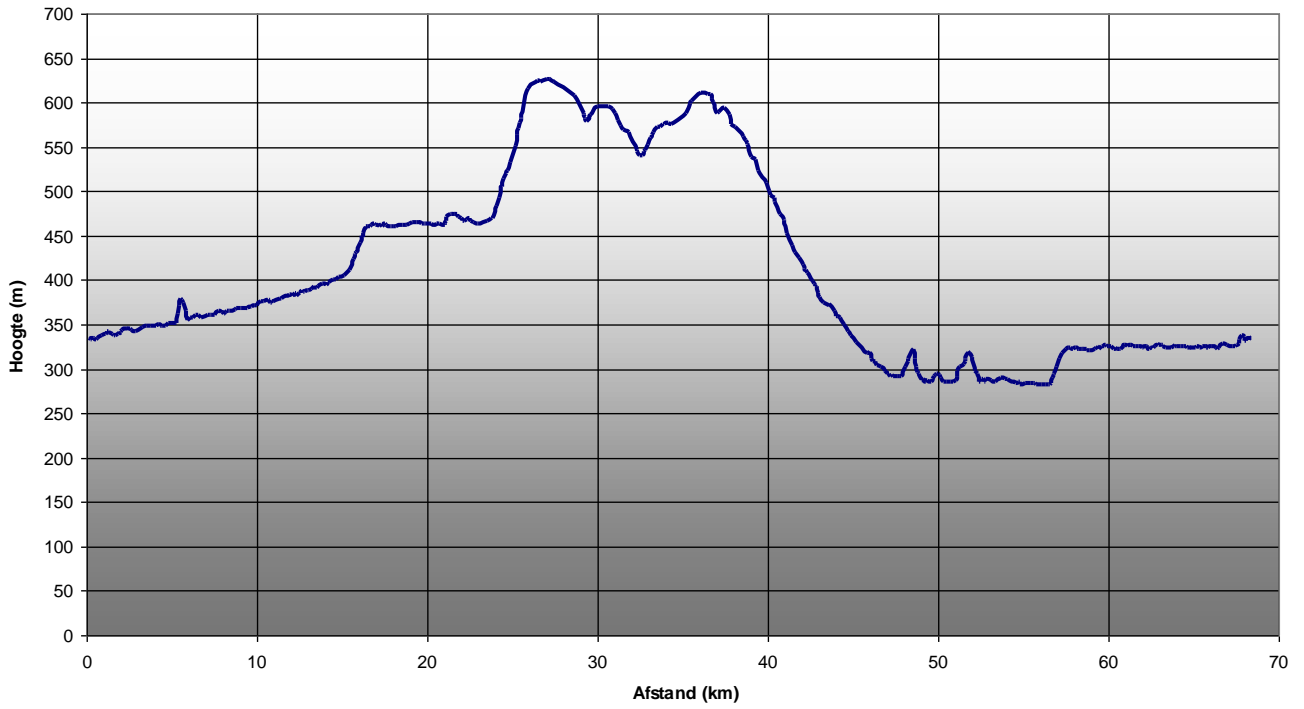


Even na Sistig zien we deze windmolens. Er staan er veel in deze omgeving.

We fietsen verder en dalen af naar Blumenthal in het dal van de Olef en via Schleiden komen we ongeveer om half 2 weer aan op de camperplek. Voordat we richting huis gaan zitten we nog een poosje buiten heerlijk te genieten van de zon.

Ons eerste fietsweekend zit erop en dat gelijk op een heuvelachtig parcours. Voor mij (Trudi) leken het soms wel bergen. Wim had er zichtbaar veel minder moeite mee. Maar ondanks dat is het zeker voor herhaling vatbaar. We hebben er absoluut van genoten.

Gemünd - Hellenthal - Einruhr - Rurberg - Gemünd 04-04-09



Gemünd - Rurberg - Nideggen - Duttling - Gemünd 05-04-09

